

Бишкек УПРАВЛЕНИЕ ПО ЗЕМЛЕУСТРОЙСТВУ
И РЕГИСТРАЦИИ И ПРАВ НА НЕДВИЖИМОЕ ИМУЩЕСТВО ГОСРЕГИСТРА
КЫРГЫЗСКОЙ РЕСПУБЛИКИ

Идентификационный код

7 0 6 2 2 1 0 0 3 0 3 2 0

адрес с. Трусовое ул. Заводская б/к
полный адрес единицы недвижимости (город, село, улица, дом, кв.)

ТЕХНИЧЕСКИЙ ПАСПОРТ ЕДИНИЦЫ НЕДВИЖИМОЕ ИМУЩЕСТВА

земельное (шкала)
назначение недвижимости

Собственник	часть (доля)	Документы на право собственности
<u>Александровский а/о</u>		<u>Акт приема передачи</u>
		<u>распоряжение № 2 от 01.10.2009г</u>

Пользователь	часть (доля)	Документы на право пользования

начальник управления В.В. Шумилов В.В.
Ф.И.О.



спорт составлен "13" 11 2009 г.

Замечания:
При обнаружении изменений технических параметров единицы недвижимого имущества взамен данному техническому паспорту собственнику выдается новый технический паспорт.
Технический паспорт не является правоустанавливающим и /или правоудостоверяющим документом на единицу недвижимого имущества.

ОРМ

ЭКСПЛИКАЦИЯ К ПЛАНУ ОСНОВНЫХ СТРОЕНИЙ

Таблица № 1

Литера	Этаж	№ помещения	№ квартиры	Наименование помещения	Площадь по внутреннему обмеру (кв.м.)									
					общая площадь	учрежденческое	администр.	жилая	торговые	складские	производст.	культ. т-быт.	служебные	прочие
А 0	1			Коридор	6,93								6,93	
	2			Шир	19,04									19,04
	3			Служебное	4,5									4,5
	4			Кладовая	9,6					9,6				
	5			Кладовая	28,7					28,7				
	6			Коридор	6,9									6,9
	6'			Мамбур	3,9									3,9
	7			Служебное	17,1									17,1
	8			Служебное	16,5									16,5
	9			Толерная	33,6									33,6
	10			Служебное	5,8									5,8
	11			Служебное	21,5									21,5
	12			Служебное	6,8									6,8
	13			Коридор	7,8									7,8
	14			Кабинет	19,7	19,7								
	15			Кабинет	12,0	12,0								
16			Кладовая	9,4					9,4					
			Итого	463,5	31,7				47,7				193,7	190,4
А 1	1			Мамбур	13,0									13,0
	2			Служебное	93,9									93,9
	3			Кладовая	11,2					11,2				
	4			Кабинет мастера	13,7	13,7								
	5			Ливневая	104,5	104,5								
	6			Ушиковая	3,8									3,8
	7			Коридор	3,2									3,2
	8			Венткамера	6,0									6,0
	9			Венткамера	30,9									30,9
	10			Кабинет	16,2	16,2								
	11			Раздевальня	16,2									16,2
	12			Душевая	3,3									3,3
	13			Душевая	3,3									3,3
	14			Туалет	1,0									1,0
	15			Туалет	1,0									1,0
	16			Раздевальня	11,8									11,8
	17			Складская	15,8					15,8				
	18			Коридор	4,1									4,1
	19			Коридор	6,5									6,5

ДОПОЛНЕНИЕ К ПЛАНУ ОСНОВНЫХ СТРОЕНИЙ

Таблица № 4

Литера	Этаж	№ помещения	№ квартиры	Наименование помещения	Площадь по внутреннему обмеру (кв.м.)												
					общая площадь	устроен- ческое	администр.	жилая	торговые	складские	производст.	куль. т.-быт.	служебные	прочие			
Д	1	20		Коридор	330									330			
		21		Табачный	8,0	8,0											
		22		Астобый зал	798	798											
		23		Класс	60,0	60,0									168		
		24		Лестница	16,8										522		
		25		Рекреация	52,2										57		
		26		Санузел	5,7										4,0		
		27		Санузел	4,0												
		28		Класс	60,0	60,0									94,9		
		29		Коридор	9,44												
		30		Класс	60,0	60,0											
		31		Класс	60,0	60,0									2,4		
		32		Санузел	2,4										2,4		
		33		Санузел	2,4										11,2		
		34		Коридор	11,2												
		35		Класс	60,0	60,0											
		36		Класс	60,0	60,0									16,5		
		37		Лестница	16,5										436,1		
						Итого:	1045,3	582,2				27,0					
		Д	1	1		Коридор	7,1									7,1	
				2		Спортивный зал	301,5	301,5									
				3		Биокабинет	6,3						6,3				
				4		Холодильная камера	5,8										5,8
				5		Защитная фрактур	1,7										1,7
				6		Лестница	2,0										2,0
				7		Почтовый ящик	7,1										7,1
				8		Почтовый ящик	6,1										6,1
				9		Коридор	14,6										14,6
				10		Коридор	7,9										7,9
				11		Биокабинет	7,5										1,5
				12		Туалет	1,5										1,5
				13		Почтовый ящик	8,6										8,6
				14		Биокабинет	8,1						8,1				
				15		Кухня	34,2										34,2
				16		Лестница	16,8										16,8
				17		Обеденный зал	78,2										78,2
				18		Лестница	17,9										17,9
				Итого:	596,9	301,5				14,4				122,8			

КОПИКАЦИЯ К ПЛАНУ ОСНОВНЫХ СТРОЕНИЙ

Таблица № 4

Этаж	№ помещения	№ квартиры	Наименование помещения	Площадь по внутреннему обмеру (кв.м.)										
				общая площадь	учрежденческое	администр.	жилая	торговые	складские	производст.	куль.-т.-быт.	служебные	прочие	
			Лестница	16,8									16,8	
	2		Класс	36,0	36,0									
	3		Класс	37,8	37,8									
	4		Кабинет	17,0	17,0									
	5		лаборатория	68,4	68,4									
	6		Кабинет	17,2	17,2									
	7		Кабинет	15,7	15,7									
	8		Служебное	10,5									10,5	
	9		Служебное	11,9									11,9	
	10		Учебный кабинет	2,0									2,0	
	11		Туалет	1,5									1,5	
	12		Туалет	1,5									1,5	
	13		Учебный кабинет	1,5									1,5	
	14		Класс	50,1	50,1									
	15		фото лаборатория	11,3	11,3									
	16		Киноаппарат	13,7										
	17		Коридор	2,9										
	18		Кладовая	3,4										
	19		Коридор	2,2										
	20		Коридор	28,9										
	21		рекреация	56,3										
	22		Кабинет секретаря	18,9	18,9									
	23		Кабинет директора	15,9	15,9									
	24		Учебный кабинет	24,0	24,0									
	25		Кабинет завуча	9,5	9,5									
	26		Класс	42,3	42,3									
	27		Лестница	16,8										
	28		рекреация	37,5										
	29		Кладовая	1,0										
	30		Учебный кабинет	3,2										
	31		радиочувствительность	6,7	6,7									
	32		Учебный кабинет	3,2										
	33		Кладовая	1,0										
	34		Туалет	6,9										
	35		Туалет	6,9										
	36		Класс	60,0	60,0									
	37		Класс	42,3	42,3									
	38		лаборатория	16,8	16,8									

ЭКСПЛИКАЦИЯ К ПЛАНУ ОСНОВНЫХ СТРОЕНИЙ

Таблица № 4

Литер	Этаж	№ помещения	№ квартиры	Наименование помещения	Площадь по внутреннему обмеру (кв.м.)											
					общая площадь	учрежденческое	администр.	жилая	торговые	складские	производст.	куль. т.-быт.	служебные	прочие		
	2	38		Класс	60,0	60,0										
		39		Лабораторная	16,8	16,8										
		40		Класс	42,3	42,3										
		41		Лабораторная	16,8	16,8										
		42		Телекомната	60,0	60,0										
				Итого:	915,2	685,8				5,4				22,4		
	2	1		Торговая	64,9										64,9	
		2		Кладовая	17,5										17,5	
		3		Кладовая	17,4						17,4					
		4		Класс	50,9	50,9										
		5		Класс	70,4	70,4										
				Итого:	221,1	121,3					17,4				82,4	
				Всего:	3172,9	1722,5					111,9				10690	2286

1:100

35.75

32.00

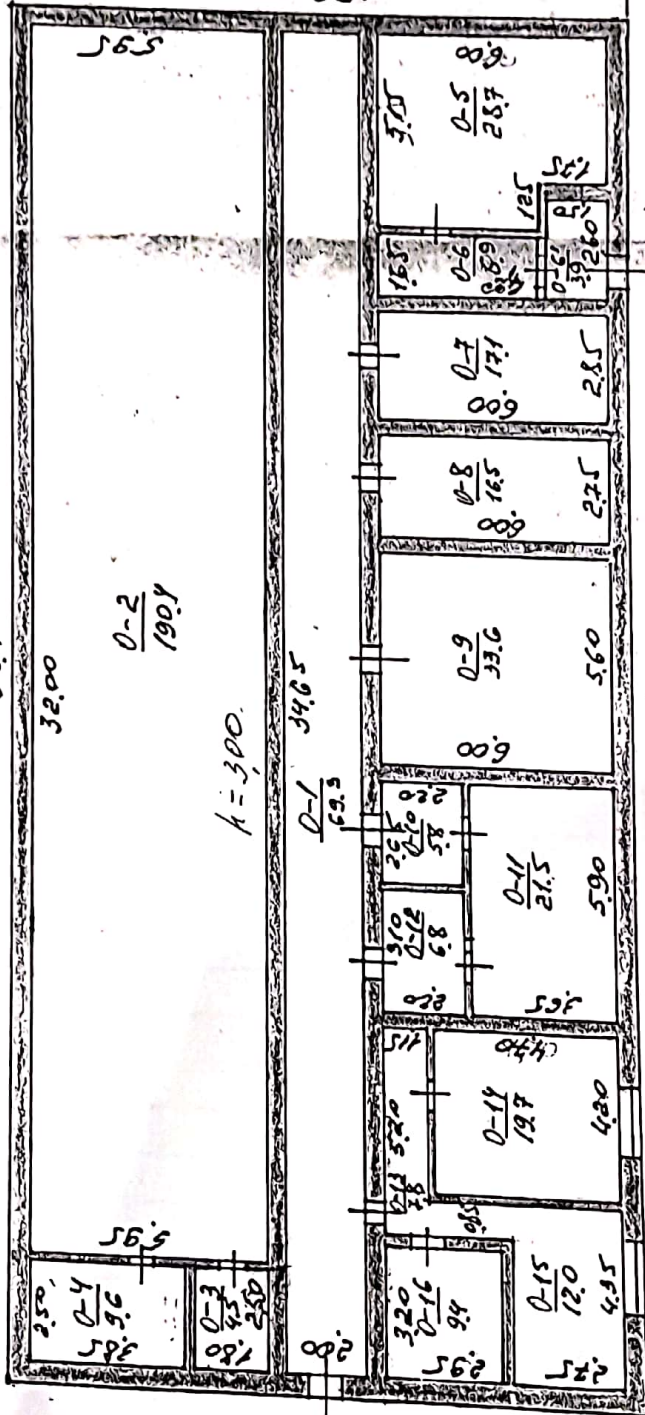
0-2
190.4

k=300

34.65

0-1
52.3

56.5



North of
k=800

12.11.9

ХАРАКТЕРИСТИКА СТРОЕНИЙ И СООРУЖЕНИЙ по типовым замерам

Таблица № 2

листра	Наименование строения	Год постройки	Фундамент	Стены	Кровля	Площадь
7	Здание школы	1992	ж/бет	ж/к	рольмак	1250,9
7	Присыройка	1992	ж/бет	ж/к	шифр.	603,1
	Крыльцо		ж/б	ж/б/бет	шифр.	44,6
	Спуск в канаве		ж/бет	ж/бет	шифр	16,3
	Спуск в канаве		ж/бет	ж/бет	шифр	20,0
	Трансформатор. подстанция		бет	ж/к	мажк	50,8
	Амулет		бет	ж/к	шифр	26,3
	Котельная		бет	ж/к	мажк	182,4
	Присыройка		бет	ж/к	шифр.	23,4
	Труба отвода		бет	труба металл		0,6
	шифр.					2218,4

ЭКСПЛИКАЦИЯ ЗЕМЕЛЬНОГО УЧАСТКА В М 2

Таблица №3

Всего:		В том числе по факту:	
по правоустанавливающим документам	фактически	застроенная	не застроенная
17645	17645	2218,4	15426,6

" 13 " 11 2009 г. Работу выполнил Шуркина Т.И.
Ф.И.О.

" " " 200 г. Проверил зав. сектора _____
Ф.И.О.

" 13 " 11 2009 г. Принял нач. отдела Душманбекова
Ф.И.О.

ОТМЕТКА ОБ ОБСЛЕДОВАНИИ НЕДВИЖИМОСТИ

Таблица №4

Дата обследования	200 г.	200 г.	200 г.	200 г.	200 г.
Исполнитель					
Зав. сектора					
Нач. отдела					

